

eIDAS autentimise lisamine e-teenusele

Kuidas see käib?

Kuidas liituda?

Demo

Priit Parmakson, RIA

Kuidas see käib? Tehniline ülevaade

Kolm kasutuslugu:

1 Anu tahab kasutada välismaa e-teenust

Anu on ID-kaardi kasutaja

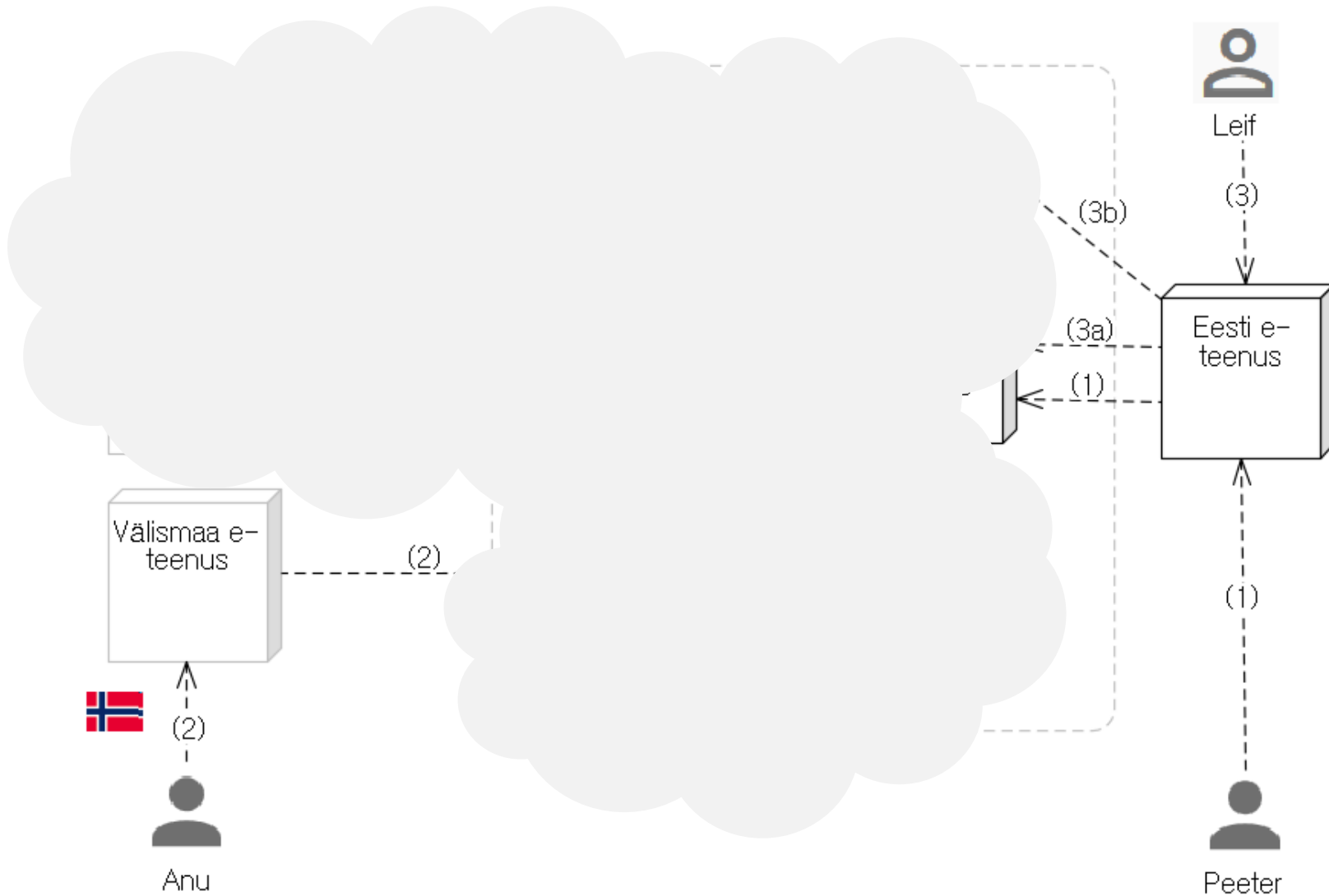
2 Leif tahab kasutada Estonia e-teenust

Leif on Norra eID kasutaja

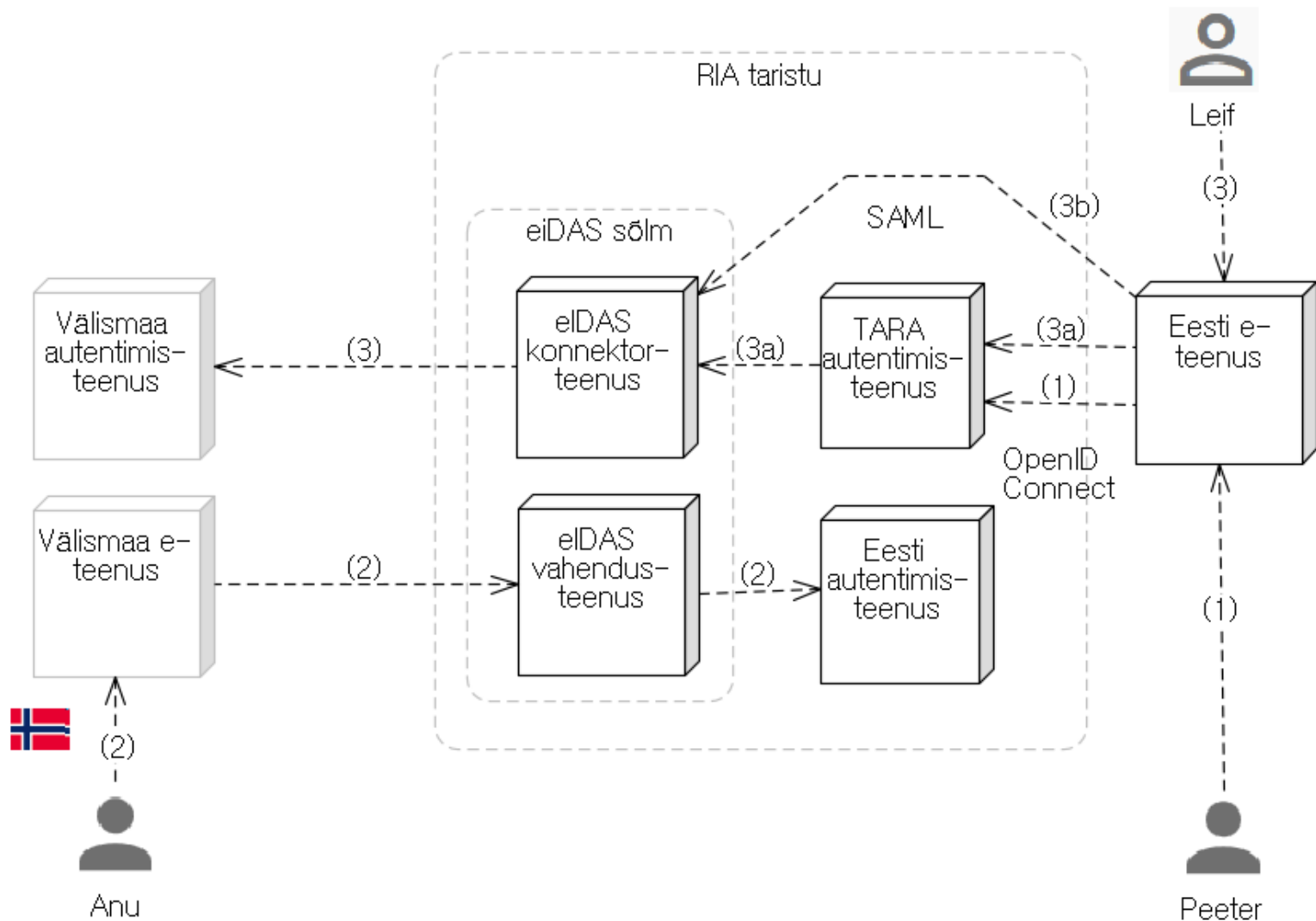
3 Peeter tahab kasutada Eesti e-teenust

Peeter on m-ID kasutaja

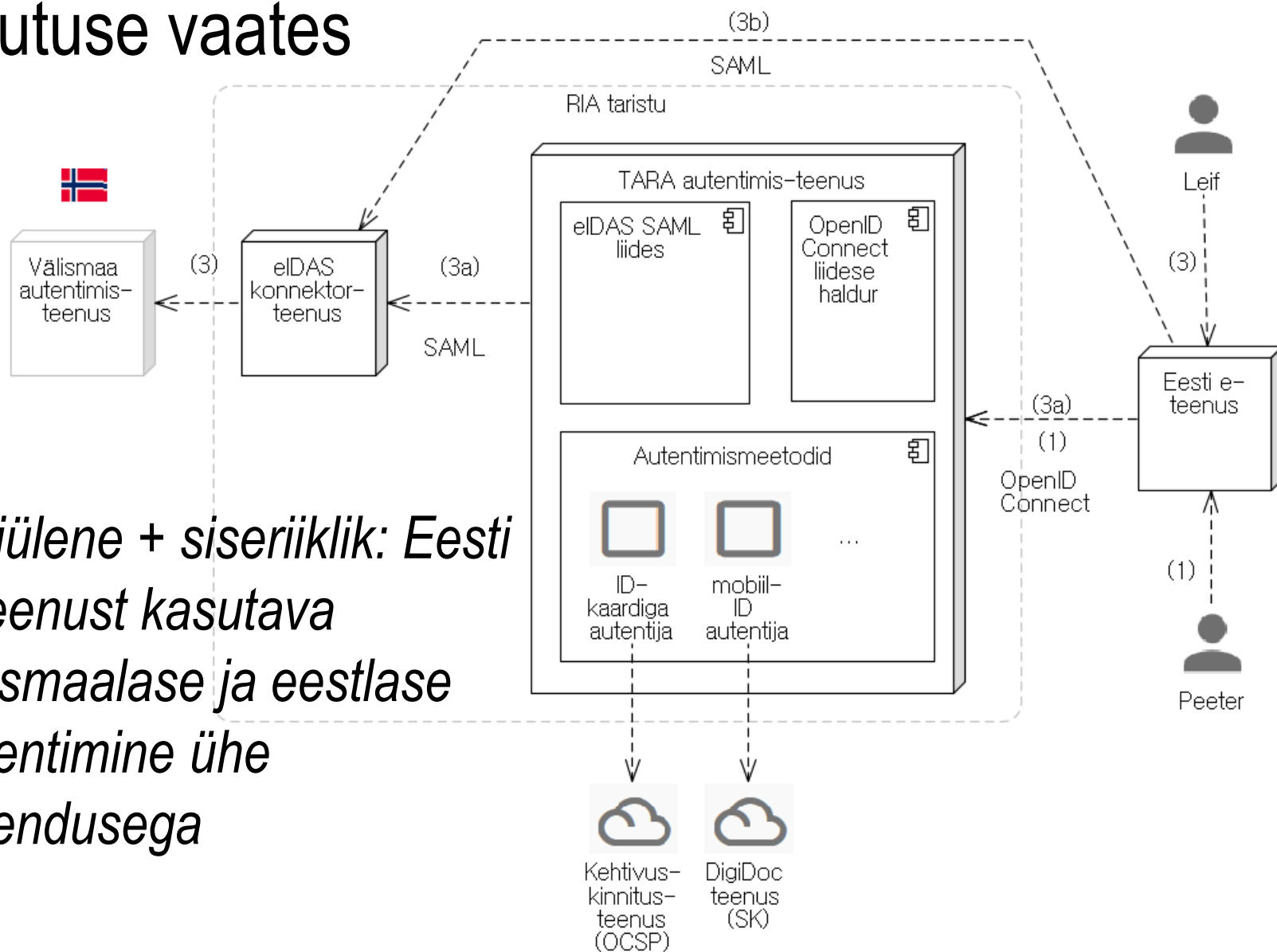
Autentimistaristu



Autentimistaristu



Asutuse vaates



Piiriülene + siseriiklik: Eesti e-teenust kasutava välismaalase ja eestlase autentimine ühe lahendusega

RIA pakub – Eesti asutustele:

- *TARA autentimisteenus*
 - *OpenID Connect protokoll*
 - *nii siseriiklik kui ka piiriülene autentimine*
 - *ID-kaart, m-ID, kavas lisada teisi meetodeid*
 - *sobib kõigile, ka väikestele asutustele*
- *eIDAS konnektorteenus*
 - *SAML protokoll*
 - *suurtele asutustele, kes soovivad autentimise UI ise lahendada*

RIA pakub – välismaa asutustele:

- *välismaa e-teenust kasutava eestlase autentimist*
 - *eIDAS taristu kaudu*
 - *ID-kaart, m-ID*
 - *esindusõiguste päring Äriregistrisse*

Tegemisel ja tehtu

TARA autentimisteenus

test

avatud



toodang

kui esimene liidestuja on valmis

ID-kaart, m-ID

valmis



eIDAS

valmib veebruar 2018

eIDAS konnektorteenus

test

avatud



toodang

kui esimene liidestuja on valmis

Kuidas liituda?

TARA autentimisteenus

www.ria.ee/ee/autentimisteenus-tara.html

eIDAS konnektorteenus

[https://github.com/ria-eidas/eidas-
node/blob/master/eIDAS-
Konnektorteenus.md](https://github.com/ria-eidas/eidas-node/blob/master/eIDAS-Konnektorteenus.md)

Demo